

CO₂Clean

驚異のCO₂ SNOW JET CLEANING!

安全！迅速！確実！



米国Applied Surface Technologies社のCO₂ Snow Jet Cleanerは、0.1ミクロン以下から大きなサイズまでのゴミ粒子を物質表面から除去します。また皮膚の脂質などの有機物や、高分子化合物、シリコン汚れなどの望ましくない物質を取り除きます。CO₂ Snow Jet Cleanerは、対象物を削ったり破壊したりせず、残留物を生じません。また化学的な汚染も生じない、環境に負担を掛けないプロセスです。

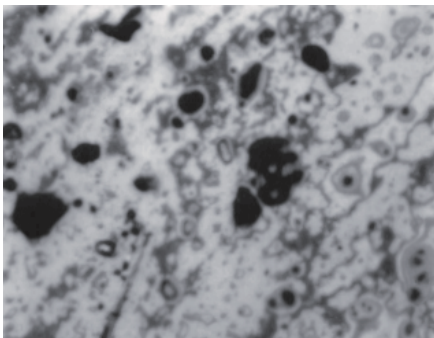
応用例

1. XPS、AES、AFM分析試料表面洗浄による事前準備
2. 金属、ガラス、セラミックス、ポリマー、Siウェハ―などの汚れの除去
3. レンズ、フィルター、ミラー、グレーティングなどの光学部品の汚れの除去
4. 各種エレクトロニクス製品・部品のクリーニング
5. 電気部品、自動車部品、通信機器部品、医療用部品等のクリーニング

Snow Jet Cleaning

CO₂ Snow Jet Cleanerの洗浄の仕組みは簡単です。液体またはガスの状態で加圧してあるCO₂を小さなオリフィスを通わせると、微小な粒子のドライアイスと高速のガスの混合流になります。この流れが物質表面に衝突すると、ガスと固形ドライアイスの勢いによって、表面に付着した粒子が飛ばされます。特にサブミクロンレベルの粒子は、ドライアイスでなければ除去できません。有機物の汚れの除去には、衝突時にドライアイスが局所的に液化することや、汚れによっては凍結・固化して分解する現象が関係しています。

クリーニング前(皮膚の脂質 x1000)



クリーニング後



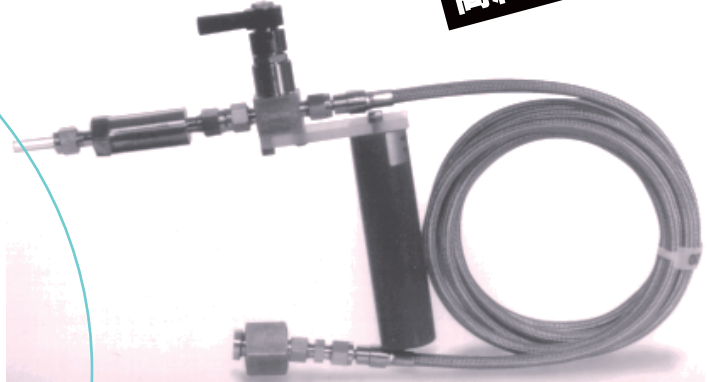
標準ユニット



Model K1型

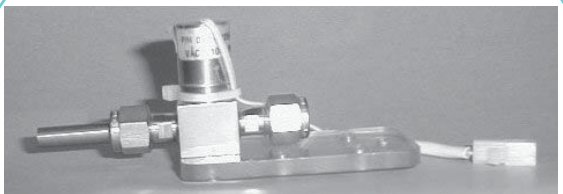
hand-held on/off gun
ステンレススチール
フレキシブルホース、
CO2ボンベ接続口付

高純度ユニット



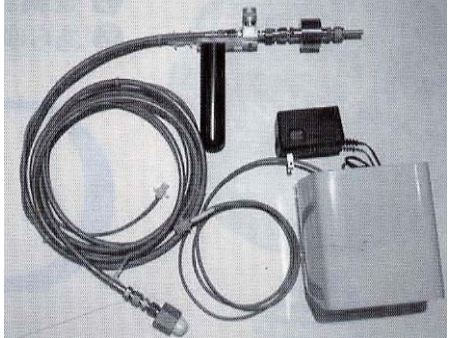
Model K4型

電界研磨されたマニュアル
バルブ付



ソレノイドバルブ形状

K1型・K4型の両タイプに
取り付け可能



フットスイッチ形状

K1型・K4型の両タイプに
取り付け可能 (写真はK4)

Snow Jet Cleaning

超高速
マイクロ粒子
クリーニングユニット

<スノージェットクリーニング>

* 上記ユニットにはフィルターが付いております。



www.phototechnica.co.jp
フォトテクニカ株式会社

〒336-0017 埼玉県さいたま市南区南浦和 2-18-2
TEL: 048-871-0067 FAX: 048-871-0068
e-mail: voc@phototechnica.co.jp